

SL-800Ri **EJTB**
PREMIUM
Roughter



<http://www.kato-works.co.jp>

- 本機は、公道を走行する場合、カウンタウエイトを取り外さなければなりません。
 - 本機は、新規開発車両証明制度による適合証明書「基本通行条件重量：D」の交付を受けていますが、実際の通行条件は、運行経路ごとの道路管理者の算定結果によって付与されます。
-
- SL-800Riはラフターの愛称でクレーン型式名はKR-75Hです。 ●本車両は最低速度(50km/h)の定めのある「高速自動車国道」を走行することはできません。 ●道路の運行には、大型特殊免許が必要です。 ●本カタログの写真ならびに装備は、改良などによりお届けいたします製品と異なる場合があります。また、仕様は予告なく変更することがありますのであらかじめご了承ください。
 - ボディカラーおよび内装色は撮影や印刷インクの関係で実際の色と異なって見えることがあります。 ●本機の使用にあたっての注意事項は、取扱説明書の内容をよく読んで正しくお使いください。
- お問合せ：

KATO 株式会社 **加藤製作所**



品質保証の国際規格「ISO 9001」の認証を取得しています。

SL-800Ri

本社 / 〒140-0011 東京都品川区東大井1丁目9番37号 TEL: 03(3458)1111(大代表) FAX: 03(3458)1151

SL-800Ri
PREMIUM
Roughter

EJTB



KATO

SL-800Ri

PREMIUM[®]
Roughter

EJIB[®]



EJIB SL仕様 新登場!

ロックピン&フルパワー[®] HYBRIDZOOM

ICカードシステム【KIC・S[®]】搭載
盗難防止機能等、データ管理も最先端!

新採用! タッチパネル式COR[®]
インフォメーションディスプレイ

平成23年ディーゼル特殊自動車
排出ガス規制適合エンジン搭載

別送式カウンタウエイトにより
安定性能向上!

Intelligent Roughter

最大吊り上げ荷重 75t

【特定特殊自動車排出ガスの
規制等に関する法律】適合



【国土交通省指定低騒音型】

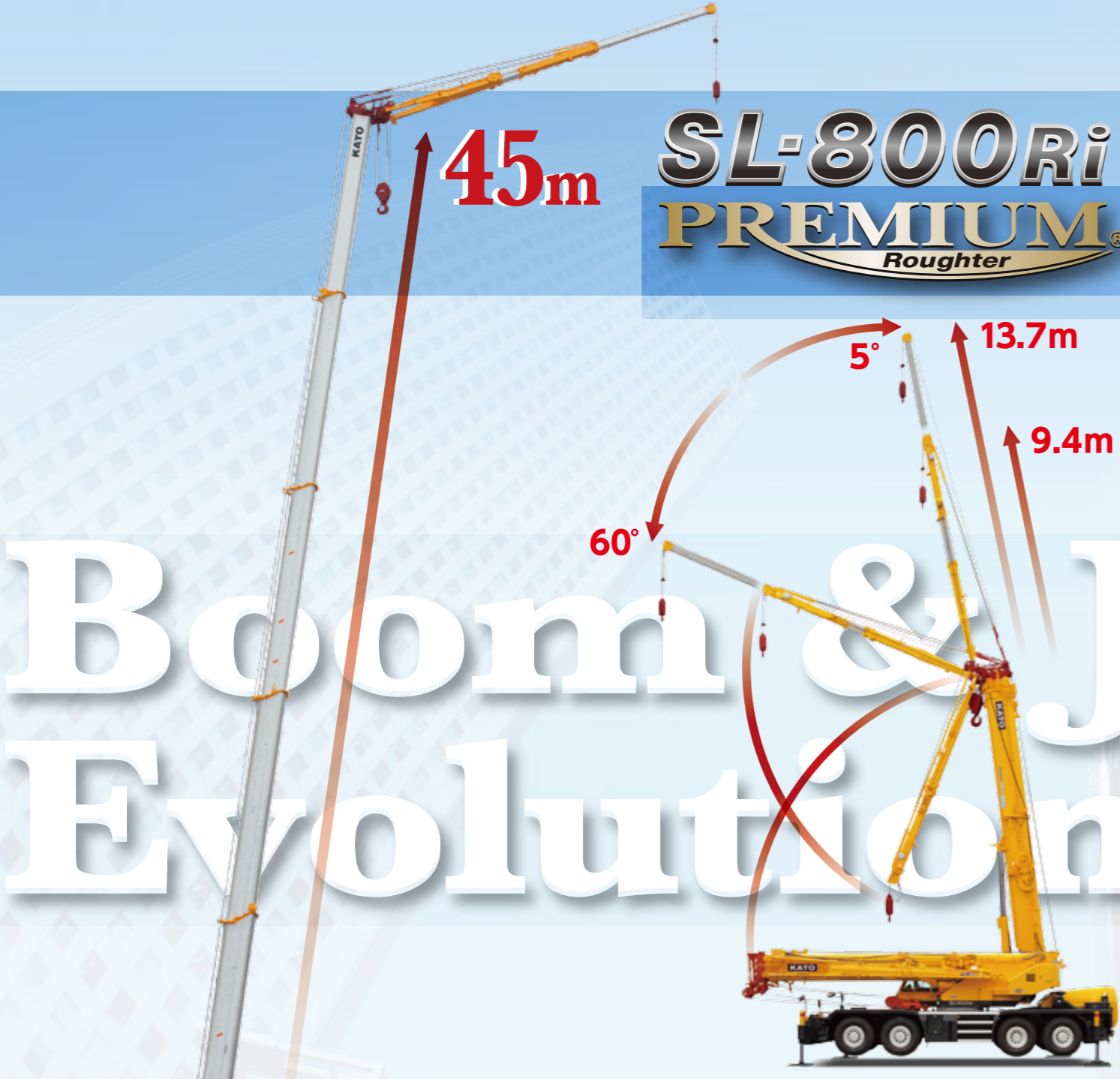


ディーゼル特殊自動車
排出ガス規制適合
(平成23年規制)



Boom & Jib Evolution

45m SL-800Ri PREMIUM[®] Roughter



新提案! BASEJIB

ジブに主フック装着可能!
更なる高揚程作業に対応
BASEJIB

Max: 6t 最大地上揚程 49.5m

15°オフセットにより懐を確保
50mブーム級の作業が可能!
ジブ先端の補フックも
使用可能で
あらゆる作業に対応

- ベースジブ吊り上げ能力
- 最大吊上げ能力…… 6.0t × 80°
 - ジブ長さ…… 4.1m
 - 最大地上揚程…… 49.5m
 - ジブオフセット …… 15°

6段式・高性能スーパーブーム ロックピンとフルパワー[®]の融合 HYBRIDZOOM

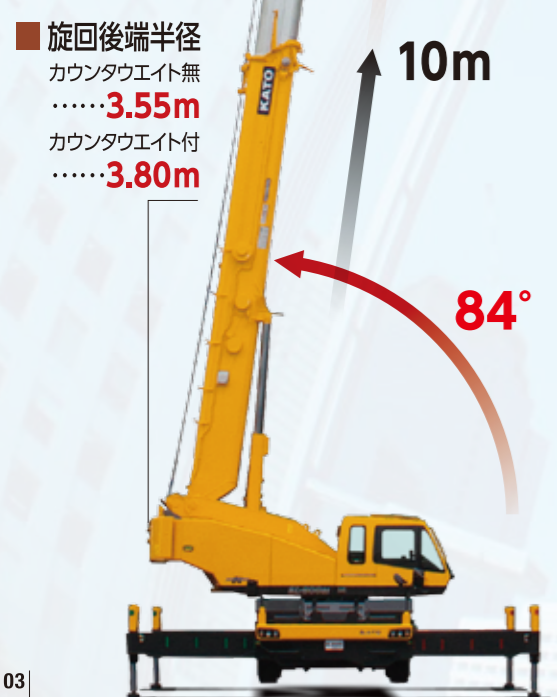
ロックピン方式による
更なる重荷重への対応!
17mブーム時最大吊上げ荷重…40t
24mブーム時最大吊上げ荷重…35t

- ブーム吊り上げ能力 **SUPERBOOM**
- 最大吊上げ能力…… 75t × 2.3m
 - ブーム長さ…… 10m~45m
 - 最大地上揚程…… 46.0m
 - ブーム起伏角度…… 0°~84°
 - フルブーム時最大定格総荷重… 8.2t

軽荷重時は特殊伸縮で
フレキシブルに対応!
2,3段最縮小+4~6段フルパワーで、
迅速柔軟に作業可能

6段階張り出し たわみの少ない アウトリガ

傾斜地での設置に対応!
アウトリガ張り出し時の
タイヤ浮き量285mm。



EJIB[®] 好評のEJIBにSL仕様新登場!

- ジブ装着・格納作業の簡略化
- 省力化：キャビンからの出入りは2回のみ。
 - 省スペース化：ブーム最縮小時の前方スペースで、ジブ装着・格納が可能。
 - 安全性向上：キャリア上面と地上付近で、全ての作業が完了。

- ジブ吊り上げ能力 **SUPER SL**
- 最大吊上げ能力…… 4.2t × 75°
 - ジブ長さ…… 9.4m~13.7m
 - 最大地上揚程…… 59.8m
 - ジブオフセット …… 5°~60°

Intelligent Cabin

●カラーモニター

ラフター初! ICカードシステム導入 盗難防止機能

- クレーン・作業データ
- 車両・走行データ



- 走行時は、燃料消費量、走行距離を、クレーン作業時は、燃料消費量、レバー操作による量的積算値など、多種類の情報を記憶。
- パソコンに取り込み、作業日報等が簡単に作成できます。(カードリーダーはオプション)

新型 ACS[®] コンピュロード[®] 採用 タッチパネル式カラーディスプレイで多彩な機能



- フック移動距離が表示され多彩なコンディションに対応できます。
- 領域制限が進化! 2面の領域制限が設定可能で、安全性が更に向上。
- 負荷率制限機能! 負荷率を80~100%の範囲で設定し、自動停止させることができます。

新採用! タッチパネル式 COR[®] インフォメーションディスプレイ



- 燃料消費状況などを、常時大きな画面で表示。燃費や作業時間をチェックすることで、省エネ効率も大幅UP!
- ECOスイッチでクレーン操作時の最大回転数を燃費・騒音の少ない最適な作業回転数に調整できます。
- 操作していない時の油圧ポンプ吐出量を最小にし、燃料消費を削減する、オートミニマムコントロールを採用。

Crane IC Card [KIC-S]



- ▲シートのリクライニング量が増大 足下空間を拡大し、休憩時の居住性が格段に向上。エンジンを止めてもキャビン内を暖房できる 燃焼式エアヒーター(オプション)を設定。

Progressive Parts

SL-800Ri
PREMIUM
Rougher



●風速計 (オプション)



▲リモコン式 サーチライト



▲アルミ敷板格納部



▲大容量工具箱 & 物入れ



▲後方確認カメラ

●ヒータ付サイドミラー (オプション)

●サイドマーカーランプ (4カ所・オプション)

●前方ステップ

●路肩灯 (オプション)



▲右方・左方確認カメラ LEDブーム先端灯



▲プロジェクター式 ディスチャージ ヘッドランプ



▲ウインチ確認カメラ



▲ハイマウント ストップランプ



▲後方ステップ

別送式カウンタウエイト

- シリンダによる着脱装置と自動ロック装置により自力着脱可能。



平成23年ディーゼル特殊自動車 排出ガス規制適合新型エンジン搭載

業界No.1の安全と、環境に優しいラフターを目指す **KATO** の選択です。

- 最高出力: 275kW / 1,800min⁻¹
- 最大トルク: 1510N・m / 1,300min⁻¹
- 低回転から余裕のトルク



▲日常点検は、エンジンカバー右側ハッチを開けるだけで可能。フラットな足場で安全性向上。

SL-800Ri

KR-75H(SLジブ)

【主要諸元】

■クレーン部		
名称	75ton吊りラフテレーンクレーン	
型式	KR-75H	
●クレーン性能		
最大定格総荷重	10.0 75,000kg×ブーム2.3m (18本掛)	
	17.0 40,000kg×ブーム4.5m (10本掛)	
	24.0 35,000kg×ブーム4.5m (7本掛)	
	31.0 14,000kg×ブーム10.0m (4本掛)	
	38.0 13,000kg×ブーム9.0m (4本掛)	
	42.0 10,200kg×ブーム12.0m (4本掛)	
	45.0 8,200kg×ブーム13.0m (4本掛)	
	4.1 mベスジブ 6,000kg× 80° (2本掛)	
	9.4 4,200kg×ジブ75° (1本掛)	
	13.7 3,000kg×ジブ80° (1本掛)	
ルースタシブ	5,000kg (1本掛)	
ブーム長さ	通常伸縮 ~ 45.00m	
	特殊伸縮 ~ 31.00m(4・5・6段同時伸縮)	
ジブ長さ	~ 13.9m	
最大地上揚程	46.0m (ブーム)	
	49.5m (ベスジブ)	
	59.8m (ジブ)	
巻上ロープ速度	主巻 130m / min (5層目)	
	補巻 120m / min (4層目)	
巻上フック速度	主フック (ロープ掛数 18) 7.2min (5層目)	
	補フック (ロープ掛数 1) / 1200r(4層目)	
ブーム起伏範囲	0°~84°	
ブーム上げ時間	63s / 0°~84°	
ブーム伸長速度	35m / 150s	
旋回速度	1.8min ⁻¹	
旋回後端半径	3,550mm (カウンタウエイト無)	
	3,800mm (カウンタウエイト付)	
●上部旋回体の装置および構造		
ブーム形式	箱型6段油圧伸縮式 (2・3段同時、4・5・6段同時)	
ジブ形式	箱型2段油圧伸縮式 油圧無段階傾斜式 (オフセット5°~60°)	
ブーム伸縮装置	油圧シリンダ (2本) およびロックピン、ワイヤロープ併用	
ブーム起伏装置	油圧シリンダ直押し (2本)、圧力補償付流量調整弁付	
ジブ伸縮装置	油圧シリンダ (1本)	
ジブ起伏装置	油圧シリンダ (1本)	
巻上装置	シングルウィンチ2基、 油圧モータ駆動・遊星歯車減速式 (ネガティブブレーキ内蔵) 自動ブレーキ付、圧力補償付流量調整弁付	
旋回装置	油圧モータ駆動・遊星歯車減速機付 (ネガティブブレーキ内蔵) フリー・ロック切換式、高低速切換式	
旋回サウクル	ボールベアリング式	
アウトリガ装置	形式	全油圧H型 (フロート、パチカルシリンダー型)
	張出幅	7,600mm (最大張出)
		7,200mm (中間張出)
		6,500mm (中間張出)
		5,400mm (中間張出)
		4,300mm (中間張出)
2,690mm (最縮小張出)		
ワイヤロープ	主巻	難自転性ワイヤロープ φ18 × 245m
	補巻	難自転性ワイヤロープ φ18 × 131m
●油圧装置		
油圧ポンプ	2連可変プランジャ型、2連可変プランジャ型	
油圧モータ	巻上用 アキシャルプランジャ型 旋回用 アキシャルプランジャ型	
コントロールバルブ	マルチプル自動復元式 (圧力補償付流量調整弁付)	
シリンダー	ダブルアクティング式	
オイルリザーバ容量	740L	
●安全装置		
ACS (過負荷防止装置・音声警報装置付)、旋回自動停止装置、ブーム起伏緩停止装置、ブーム伸長緩停止装置、作業範囲制限装置、アウトリガ張出幅自動検出装置、ブーム起伏自然降下防止装置、ブーム伸縮自然降下防止装置、ジブ起伏自然降下防止装置、ジブ伸縮自然降下防止装置、過巻防止装置、ドラムホールド安全装置、自動ブレーキ装置、乱巻防止装置、油圧安全弁、アウトリガロック装置、旋回ロック装置、旋回警告灯、作動油オーバーヒート警報装置、作動油フィルタ目づまり警報装置、玉掛けロープはずれ止め		
●標準装置		
除湿機能付エアコン、オイルクーラ、ウインチ確認カメラ、ACS外部表示装置、拡声器、リモコンサーチライト、作業灯 (ブーム、テール、キャブ)、ドラム回転指示装置		
●キャブ装備		
液封式キャブマウント、チルト/テレスコピックハンドル、フルアジャスタブルシート (ヘッドレスト、アームレスト付)、パワーウィンドウ (閉め忘れ防止スイッチ付)、ステッパンブ、開欠付フロント&ルーフワイパー (ウオッシャー付)、時計付AM/FMラジオ、フロアマット、ICカードシステム、アクセサリソケット(24V)		
●オプション装置		
地上デジタル対応テレビ放送受信装置、ACS外部音声警報装置、ドアバイザー、消火器、風速計、燃焼式エアヒータ、携帯通信システム、ICカードリーダー&データ管理ソフト		

■キャリア部		
●走行性能		
最高速度	49km/h	
登坂能力	0.59 (tanθ)	
最小回転半径	11.7m (4輪換向)	
	7.12m (8輪換向)	
●エンジン		
エンジン名称	日野 E13C-WV (インタークーラターボ付) (平成23年ディーゼル特殊自動車排出ガス規制適合)	
エンジン形式	水冷4サイクル6気筒 直接噴射式ディーゼルエンジン	
総排気量	12.913L	
最大出力	275kW / 1,800min ⁻¹	
最大トルク	1,510N・m / 1,300min ⁻¹	
●下部走行体の装置および構造		
走行駆動形式	4輪駆動 (8×4)・6輪駆動 (8×6) 切換式	
トルクコンバータ形式	3要素 1段 (自動ロックアップクラッチ付)	
変速機形式	全自動および手動変速式	
変速段数	前進6段 後退2段	
車軸形式	前前輪	全浮動軸管式逆エリオット形 (ドライブステア、減速機、デフロック付)
	前後輪	全浮動軸管式逆エリオット形 (ドライブステア、減速機、インターアスルデフロック、デフロック付)
	後前輪	逆エリオット形 (ステア)
	後後輪	全浮動軸管式逆エリオット形 (ドライブステア、減速機、デフロック付)
懸架装置	前前輪	ハイドロニューマチックサスペンション (油圧ロックシリンダー付)
	前後輪	ハイドロニューマチックサスペンション (油圧ロックシリンダー付)
	後前輪	ハイドロニューマチックサスペンション (油圧ロックシリンダー付)
	後後輪	ハイドロニューマチックサスペンション (油圧ロックシリンダー付)
ブレーキ装置	主	2系統空気油圧複合式 全輪ディスクブレーキ
	駐車補助	空気式・推進軸制動内部拡張形 原動機排気弁油圧作動式リターダ(電子制御によるトルコンロックアップ同時制御方式) 流体式リターダ、作業用補助制動装置
ステアリング装置	形式	全油圧式パワーステアリング
	モード	前4輪、カウンタ、クラブ、後4輪、前後輪独立 (5モード) (リヤステ自動ロック機構付)
タイヤサイズ	前輪	385 / 95 R25 170E ROAD
	後輪	385 / 95 R25 170E ROAD
燃料タンク容量	370L	
バッテリー	(12V-150AH) × 2	
●安全装置		
緊急用かじ取装置、後輪ステアリングロック装置、ブレーキ液漏警報装置、作業用補助制動装置、サスペンションロック装置、オーバーラン警報装置、電動格納サイドミラー、ブーム右側ミラー、フジエータ液面警報装置、エアフィルタ目づまり警報装置、ローエアー警報装置		
●標準装置		
集中給脂装置、パイルフィルター、アルミ敷板、右方確認カメラ、左方確認カメラ、後方確認カメラ、ディスプレイヘッドランプ(ロービーム)		
●オプション装置		
車輪止め、路肩灯、サイドマーカーランプ、ヒータ付サイドミラー		
■寸法・重量		
全	長	13,260mm
	幅	2,990mm
	高	3,750mm
	軸距	1,550+3,900+1,550=7,000mm
輪距	前輪	2,530mm
	後輪	2,530mm
乗車定員	全重量	41,035kg
	前前輪	10,190kg
車両総重量	前後輪	10,380kg
	後前輪	10,165kg
	後後輪	10,300kg
	カウンタ 2E付	41,035kg
作業時総重量	カウンタ 2E付	44,035kg
	カウンタ 2E付	44,035kg
● KR-75H型は、新規開発車両証明制度による適合証明書「基本通疊疊付D」の交付を受けていますが、実際の通行条件は、運行経路ごとの道路管理者の算定結果によって付与されます。		
■運転および作業に必要な資格		
注意事項	クレーンの運転	移動式クレーン運転免許
	玉掛作業	玉掛技能講習
	車両の運転	大型特殊自動車運転免許
● 走行時はフックを所定の位置に格納してください。		
● 道路の走行には、道路法による通行の許可と道路運送車両法による保安基準の緩和が必要です。		
● 本車両は最低速度 (50km/h) の定めのある「高速自動車国道」を走行することはできません。		
● 本機の使用にあたっての注意事項は、取扱説明書をよく読んで正しくお使いください。		
● 本カタログに記載されております性能ならびに仕様は、改良などによりお届けいたします製品と異なる場合があります。また、仕様は予告なく変更することがありますのであらかじめご了承ください。		



45.0m ブーム+9.4m SLジブ (CW付)

(7.6m)

アウトリガ最大 (7.6m) 張出 (側方、後方)

ブーム 角度 (°)	オフセット5°		オフセット25°		オフセット45°		オフセット60°	
	作業半径 (m)	荷重 (ton)	作業半径 (m)	荷重 (ton)	作業半径 (m)	荷重 (ton)	作業半径 (m)	荷重 (ton)
84	6.1	4.20	9.6	3.30	11.3	2.10	11.7	1.50
80	10.8	4.20	13.9	3.00	15.1	2.00	15.4	1.45
77	14.2	4.20	16.8	2.80	17.9	1.95	18.0	1.45
75	16.4	4.20	18.7	2.70	19.7	1.90	19.7	1.45
72	19.6	3.70	21.4	2.55	22.3	1.85	22.1	1.40
70	21.4	3.35	23.1	2.45	23.9	1.85	23.6	1.40
67	23.8	2.90	25.7	2.35	26.4	1.80	25.9	1.40
65	26.0	2.60	27.3	2.25	27.8	1.80	27.4	1.40
62	28.6	1.95	29.6	1.95	30.0	1.75	29.7	1.35
60	29.3	1.80	30.9	1.75	31.5	1.75		
57	31.4	1.30	33.1	1.25	33.6	1.25		
55	32.8	1.00	34.3	1.00	34.8	1.00		
52	34.8	0.60	36.1	0.60	36.4	0.60		
危険角度	51°		51°		51°		61°	
標準フック	5tフック							
フック質量	120kg							
巻掛本数	1							

(単位: ton)

(7.2m)

アウトリガ中間 (7.2m) 張出 (側方)

ブーム 角度 (°)	オフセット5°		オフセット25°		オフセット45°		オフセット60°	
	作業半径 (m)	荷重 (ton)	作業半径 (m)	荷重 (ton)	作業半径 (m)	荷重 (ton)	作業半径 (m)	荷重 (ton)
84	6.1	4.20	9.6	3.30	11.3	2.10	11.7	1.50
80	10.8	4.20	13.9	3.00	15.1	2.00	15.4	1.45
77	14.2	4.20	16.8	2.80	17.9	1.95	18.0	1.45
75	16.4	4.20	18.7	2.70	19.7	1.90	19.7	1.45
72	19.6	3.70	21.4	2.55	22.3	1.85	22.1	1.40
70	21.4	3.35	23.1	2.45	23.9	1.85	23.6	1.40
67	23.8	2.90	25.7	2.35	26.4	1.80	25.9	1.40
65	26.0	2.40	27.3	2.25	27.8	1.80	27.4	1.40
62	27.8	1.85	29.6	1.80	30.0	1.75	29.7	1.35
60	29.2	1.50	30.9	1.50	31.5	1.50		
57	31.3	1.00	32.9	1.00	33.4	1.00		
55	32.6	0.75	34.2	0.75	34.6	0.75		
危険角度	54°		54°		54°		61°	
標準フック	5tフック							
フック質量	120kg							
巻掛本数	1							

(単位: ton)

(6.5m)

アウトリガ中間 (6.5m) 張出 (側方)

ブーム 角度 (°)	オフセット5°		オフセット25°		オフセット45°		オフセット60°	
	作業半径 (m)	荷重 (ton)	作業半径 (m)	荷重 (ton)	作業半径 (m)	荷重 (ton)	作業半径 (m)	荷重 (ton)
84	6.1	4.20	9.6	3.30	11.3	2.10	11.7	1.50
80	10.8	4.20	13.9	3.00	15.1	2.00	15.4	1.45
77	14.2	4.20	16.8	2.80	17.9	1.95	18.0	1.45
75	16.4	4.20	18.7	2.70	19.7	1.90	19.7	1.45
72	19.6	3.70	21.4	2.55	22.3	1.85	22.1	1.40
70	21.4	3.30	23.1	2.45	23.9	1.85	23.6	1.40
67	23.8	2.50	25.7	2.30	26.4	1.80	25.9	1.40
65	25.3	2.00	27.2	1.90	27.8	1.80	27.4	1.40
62	27.4	1.40	29.3	1.35	30.0	1.35	29.7	1.35
60	28.9	1.05	30.7	1.05	31.3	1.05		
57	30.9	0.60	32.6	0.60	33.1	0.60		
危険角度	56°		56°		56°		61°	
標準フック	5tフック							
フック質量	120kg							
巻掛本数	1							

(単位: ton)

(5.4m)

アウトリガ中間 (5.4m) 張出 (側方)

ブーム 角度 (°)	オフセット5°		オフセット25°		オフセット45°		オフセット60°	
	作業半径 (m)	荷重 (ton)	作業半径 (m)	荷重 (ton)	作業半径 (m)	荷重 (ton)	作業半径 (m)	荷重 (ton)
84	6.1	4.20	9.6	3.30	11.3	2.10	11.7	1.50
80	10.8	4.20	13.9	3.00	15.1	2.00	15.4	1.45
77	14.2	4.20	16.8	2.80	17.9	1.95	18.0	1.45
75	16.4	4.05	18.7	2.70	19.7	1.90	19.7	1.45
72	19.2	2.95	21.4	2.55	22.3	1.85	22.1	1.40
70	20.7	2.40	23.0	2.20	23.9	1.85	23.6	1.40
67	23.0	1.65	25.2	1.55	26.4	1.45	25.9	1.40
65	24.5	1.25	26.6	1.15	27.6	1.15	27.4	1.15
危険角度	64°		64°		64°		64°	
標準フック	5tフック							
フック質量	120kg							
巻掛本数	1							

(単位: ton)

(4.3m)

アウトリガ中間 (4.3m) 張出 (側方)

ブーム 角度 (°)	オフセット5°		オフセット25°		オフセット45°		オフセット60°	
	作業半径 (m)	荷重 (ton)	作業半径 (m)	荷重 (ton)	作業半径 (m)	荷重 (ton)	作業半径 (m)	荷重 (ton)
84	6.1	4.20	9.6	3.30	11.3	2.10	11.7	1.50
80	10.8	4.20	13.9	3.00	15.1	2.00	15.4	1.45
77	14.2	3.80	16.8	2.80	17.9	1.95	18.0	1.45
75	16.0	2.85	18.7	2.50	19.7	1.90	19.7	1.45
72	18.4	1.90	20.9	1.75	22.3	1.60	22.1	1.40
70	19.9	1.45						
危険角度	69°		71°		71°		71°	
標準フック	5tフック							
フック質量	120kg							
巻掛本数	1							

(単位: ton)

アウトリガ張出 (前方)

ブーム 角度 (°)	オフセット5°		オフセット25°		オフセット45°		オフセット60°	
	作業半径 (m)	荷重 (ton)	作業半径 (m)	荷重 (ton)	作業半径 (m)	荷重 (ton)	作業半径 (m)	荷重 (ton)
84	6.1	4.20	9.6	3.30	11.3	2.10	11.7	1.50
80	10.8	4.20	13.9	3.00	15.1	2.00	15.4	1.45
77	14.2	4.20	16.8	2.80	17.9	1.95	18.0	1.45
75	16.4	4.20	18.7	2.70	19.7	1.90	19.7	1.45
72	19.6	3.70	21.4	2.55	22.3	1.85	22.1	1.40
70	21.4	3.35	23.1	2.45	23.9	1.85	23.6	1.40
67	23.8	2.90	25.7	2.35	26.4	1.80	25.9	1.40
65	26.0	2.60	27.3	2.25	27.8	1.80	27.4	1.40
62	28.6	2.25	29.6	2.00	30.0	1.75	29.7	1.35
60	28.8	2.15	30.9	1.90	31.5	1.75		
57	31.4	1.95	33.3	1.70	33.5	1.65		
55	32.5	1.85	34.8	1.55	34.8	1.55		
52	34.4	1.70	36.7	1.45	36.6	1.45		
50	35.9	1.55	37.9	1.35	37.7	1.35		
48	37.7	1.35	38.9	1.30	38.8	1.30		
46	38.7	1.20	40.0	1.20				
44	39.8	1.00	41.0	1.00				
42	41.0	0.85	42.0	0.85				
40	42.2	0.65	42.9	0.65				
危険角度	39°		39°		47°		61°	
標準フック	5tフック							
フック質量	120kg							
巻掛本数	1本							

(単位: ton)



45.0m ブーム+13.7m SLジブ (CW付)

アウトリガ最大 (7.6m) 張出 (側方、後方)								
ブーム 角度 (°)	オフセット5°		オフセット25°		オフセット45°		オフセット60°	
	作業半径 (m)	荷重 (ton)	作業半径 (m)	荷重 (ton)	作業半径 (m)	荷重 (ton)	作業半径 (m)	荷重 (ton)
84	7.0	3.00	12.0	2.40	14.9	1.40	15.9	0.85
80	11.9	3.00	16.3	2.15	18.9	1.35	19.6	0.85
77	15.6	2.95	19.4	2.00	21.7	1.30	22.2	0.80
75	17.9	2.80	21.5	1.90	23.5	1.25	23.9	0.80
72	21.2	2.65	24.5	1.75	26.2	1.20	26.4	0.80
70	23.3	2.55	26.4	1.70	27.9	1.20	28.0	0.80
67	26.4	2.35	29.0	1.60	30.4	1.15	30.3	0.80
65	28.4	2.10	31.0	1.50	32.0	1.15	31.8	0.80
62	31.1	1.70	33.7	1.45	34.2	1.10	33.9	0.80
60	32.7	1.35	35.2	1.35	35.7	1.10		
57	34.6	1.00	36.9	1.00	37.8	1.00		
55	36.1	0.75	38.3	0.75	39.0	0.75		
危険角度	54°		54°		54°		61°	
標準フック	5tフック							
フック質量	120kg							
巻掛本数	1							

(単位: ton)

アウトリガ中間 (7.2m) 張出 (側方)								
ブーム 角度 (°)	オフセット5°		オフセット25°		オフセット45°		オフセット60°	
	作業半径 (m)	荷重 (ton)	作業半径 (m)	荷重 (ton)	作業半径 (m)	荷重 (ton)	作業半径 (m)	荷重 (ton)
84	7.0	3.00	12.0	2.40	14.9	1.40	15.9	0.85
80	11.9	3.00	16.3	2.15	18.9	1.35	19.6	0.85
77	15.6	2.95	19.4	2.00	21.7	1.30	22.2	0.80
75	17.9	2.80	21.5	1.90	23.5	1.25	23.9	0.80
72	21.2	2.65	24.5	1.75	26.2	1.20	26.4	0.80
70	23.3	2.55	26.4	1.70	27.9	1.20	28.0	0.80
67	26.4	2.35	29.0	1.60	30.4	1.15	30.3	0.80
65	28.4	2.05	31.0	1.50	32.0	1.15	31.8	0.80
62	31.1	1.40	33.7	1.35	34.2	1.10	33.9	0.80
60	32.0	1.25	35.2	1.10	35.7	1.10		
57	34.3	0.80	36.7	0.80	37.7	0.80		
55	35.7	0.55						
危険角度	54°		56°		56°		61°	
標準フック	5tフック							
フック質量	120kg							
巻掛本数	1							

(単位: ton)

アウトリガ中間 (6.5m) 張出 (側方)								
ブーム 角度 (°)	オフセット5°		オフセット25°		オフセット45°		オフセット60°	
	作業半径 (m)	荷重 (ton)	作業半径 (m)	荷重 (ton)	作業半径 (m)	荷重 (ton)	作業半径 (m)	荷重 (ton)
84	7.0	3.00	12.0	2.40	14.9	1.40	15.9	0.85
80	11.9	3.00	16.3	2.15	18.9	1.35	19.6	0.85
77	15.6	2.95	19.4	2.00	21.7	1.30	22.2	0.80
75	17.9	2.80	21.5	1.90	23.5	1.25	23.9	0.80
72	21.2	2.65	24.5	1.75	26.2	1.20	26.4	0.80
70	23.3	2.55	26.4	1.70	27.9	1.20	28.0	0.80
67	26.4	2.35	29.0	1.60	30.4	1.15	30.3	0.80
65	27.6	1.65	31.0	1.50	32.0	1.15	31.8	0.80
62	30.2	1.10	32.9	1.10	34.2	1.10	33.9	0.80
60	31.7	0.80	34.3	0.80	35.5	0.80		
危険角度	59°		59°		59°		61°	
標準フック	5tフック							
フック質量	120kg							
巻掛本数	1							

(単位: ton)

アウトリガ中間 (5.4m) 張出 (側方)								
ブーム 角度 (°)	オフセット5°		オフセット25°		オフセット45°		オフセット60°	
	作業半径 (m)	荷重 (ton)	作業半径 (m)	荷重 (ton)	作業半径 (m)	荷重 (ton)	作業半径 (m)	荷重 (ton)
84	7.0	3.00	12.0	2.40	14.9	1.40	15.9	0.85
80	11.9	3.00	16.3	2.15	18.9	1.35	19.6	0.85
77	15.6	2.95	19.4	2.00	21.7	1.30	22.2	0.80
75	17.9	2.80	21.5	1.90	23.5	1.25	23.9	0.80
72	21.2	2.50	24.5	1.75	26.2	1.20	26.4	0.80
70	22.7	2.05	26.4	1.70	27.9	1.20	28.0	0.80
67	25.3	1.40	28.6	1.25	30.4	1.15	30.3	0.80
危険角度	66°		66°		66°		66°	
標準フック	5tフック							
フック質量	120kg							
巻掛本数	1							

(単位: ton)

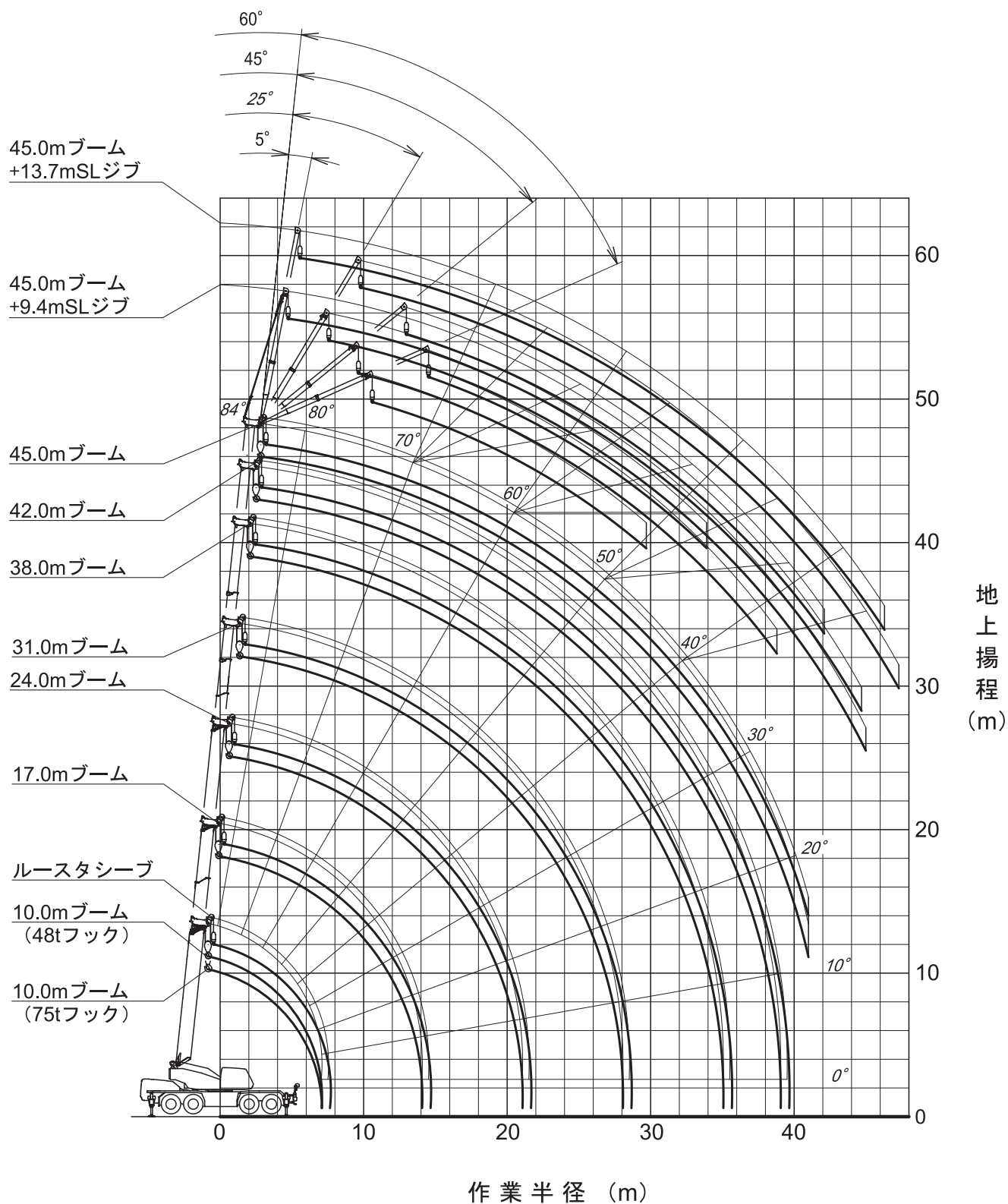
アウトリガ中間 (4.3m) 張出 (側方)								
ブーム 角度 (°)	オフセット5°		オフセット25°		オフセット45°		オフセット60°	
	作業半径 (m)	荷重 (ton)	作業半径 (m)	荷重 (ton)	作業半径 (m)	荷重 (ton)	作業半径 (m)	荷重 (ton)
84	7.0	3.00	12.0	2.40	14.9	1.40	15.9	0.85
80	11.9	3.00	16.3	2.15	18.9	1.35	19.6	0.85
77	15.6	2.95	19.4	2.00	21.7	1.30	22.2	0.80
75	17.9	2.40	21.5	1.90	23.5	1.25	23.9	0.80
72	20.4	1.60	24.0	1.40	26.2	1.20	26.4	0.80
危険角度	71°		71°		71°		71°	
標準フック	5tフック							
フック質量	120kg							
巻掛本数	1							

(単位: ton)

アウトリガ張出 (前方)								
ブーム 角度 (°)	オフセット5°		オフセット25°		オフセット45°		オフセット60°	
	作業半径 (m)	荷重 (ton)	作業半径 (m)	荷重 (ton)	作業半径 (m)	荷重 (ton)	作業半径 (m)	荷重 (ton)
84	7.0	3.00	12.0	2.40	14.9	1.40	15.9	0.85
80	11.9	3.00	16.3	2.15	18.9	1.35	19.6	0.85
77	15.6	2.95	19.4	2.00	21.7	1.30	22.2	0.80
75	17.9	2.80	21.5	1.90	23.5	1.25	23.9	0.80
72	21.2	2.65	24.5	1.75	26.2	1.20	26.4	0.80
70	23.3	2.55	26.4	1.70	27.9	1.20	28.0	0.80
67	26.4	2.35	29.0	1.60	30.4	1.15	30.3	0.80
65	28.4	2.10	31.0	1.50	32.0	1.15	31.8	0.80
62	31.1	1.85	33.7	1.45	34.2	1.10	33.9	0.80
60	32.7	1.70	35.2	1.40	35.7	1.10		
57	34.9	1.50	37.1	1.30	37.8	1.10		
55	36.7	1.40	38.6	1.20	39.1	1.10		
52	39.0	1.25	40.6	1.10	40.9	1.10		
50	40.4	1.15	41.9	1.05	42.1	1.05		
48	41.7	1.05	43.1	1.00				
46	42.9	0.90	44.4	0.90				
44	44.1	0.75	45.3	0.75				
42	45.2	0.60	46.3	0.60				
危険角度	41°		41°		49°		61°	
標準フック	5tフック							
フック質量	120kg							
巻掛本数	1							

(単位: ton)

■作業範囲図



注) 1. 本図はブーム、およびジブのたわみを含んでいません。
 2. 本図はアウトリガ最大張出(前方)のものです。



メインブーム【定置つり】・【走行つり】

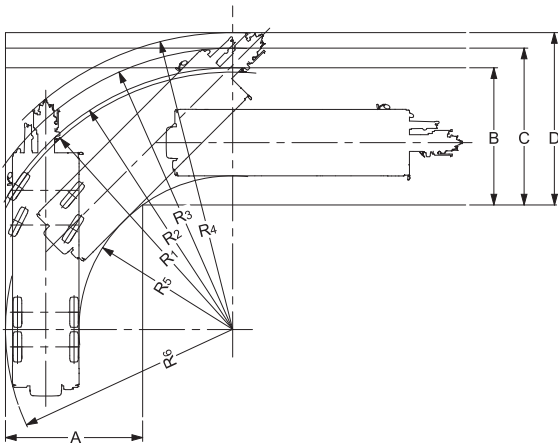
■アウトリガ不使用時

(単位: ton)

作業半径 (m)	定置つり						走行つり						作業半径 (m)
	10.0mブーム		17.0mブーム		24.0mブーム		10.0mブーム		17.0mブーム		24.0mブーム		
	前方	全周	前方	全周	前方	全周	前方	全周	前方	全周	前方	全周	
3.5	14.00	9.00	13.00	6.50			12.00	7.00	8.50	5.50			3.5
4.0	14.00	7.00	13.00	6.50			11.00	5.70	8.50	4.80			4.0
4.5	14.00	5.70	13.00	5.60	8.00	4.00	10.00	4.60	8.50	4.20	7.00	2.70	4.5
5.0	13.40	4.60	13.00	4.60	8.00	4.00	9.00	3.80	8.50	3.60	7.00	2.70	5.0
5.5	12.20	3.80	12.00	3.80	8.00	3.50	8.10	3.20	7.80	3.00	7.00	2.70	5.5
6.0	11.20	3.20	11.00	3.10	8.00	3.00	7.30	2.60	7.10	2.50	7.00	2.30	6.0
6.5	10.20	2.70	10.00	2.60	7.60	2.60	6.60	2.10	6.40	2.00	6.30	1.90	6.5
7.0			9.20	2.20	7.30	2.20			5.80	1.60	5.70	1.50	7.0
7.5			8.40	1.80	7.00				5.20	1.15	5.10		7.5
8.0			7.80	1.40	6.70				4.70	0.75	4.65		8.0
8.5			7.00	1.10	6.50				4.20		4.15		8.5
9.0			6.30		6.00				3.75		3.70		9.0
10.0			5.10		5.00				3.00		2.95		10.0
11.0			4.20		4.10				2.35		2.30		11.0
12.0			3.50		3.40				1.75		1.70		12.0
13.0			2.90		2.80				1.25		1.20		13.0
14.0					2.30						0.80		14.0
15.0					1.85								15.0
16.0					1.45								16.0
17.0					1.10								17.0
18.0					0.80								18.0
危険角度	—	—	—	49°	30°	68°	—	—	—	52°	45°	68°	危険角度
標準フック	35tフック						35tフック						標準フック
フック質量	330kg						330kg						フック質量
巻掛本数	4						4						巻掛本数

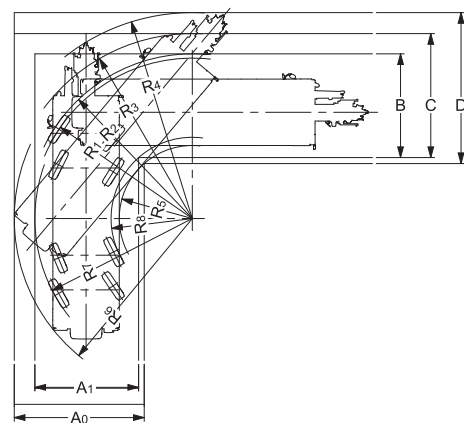
■最小直角通路幅

●4輪ステアリングで右折する場合



- $R_1=11.70\text{m}$
(最小回転半径)
- $R_2=11.90\text{m}$
(最外輪端回転半径)
- $R_3=12.60\text{m}$
(車体回転半径)
- $R_4=13.28\text{m}$
(ブーム先端回転半径)
- $R_5=6.87\text{m}$
(車体内側回転半径)
- $R_6=10.16\text{m}$
(車体後端回転半径)
- $A=6.14\text{m}$ (入口通路幅)
- $B=6.14\text{m}$ (車輪出口通路幅)
- $C=7.01\text{m}$ (車体出口通路幅)
- $D=7.71\text{m}$ (ブーム先端出口通路幅)

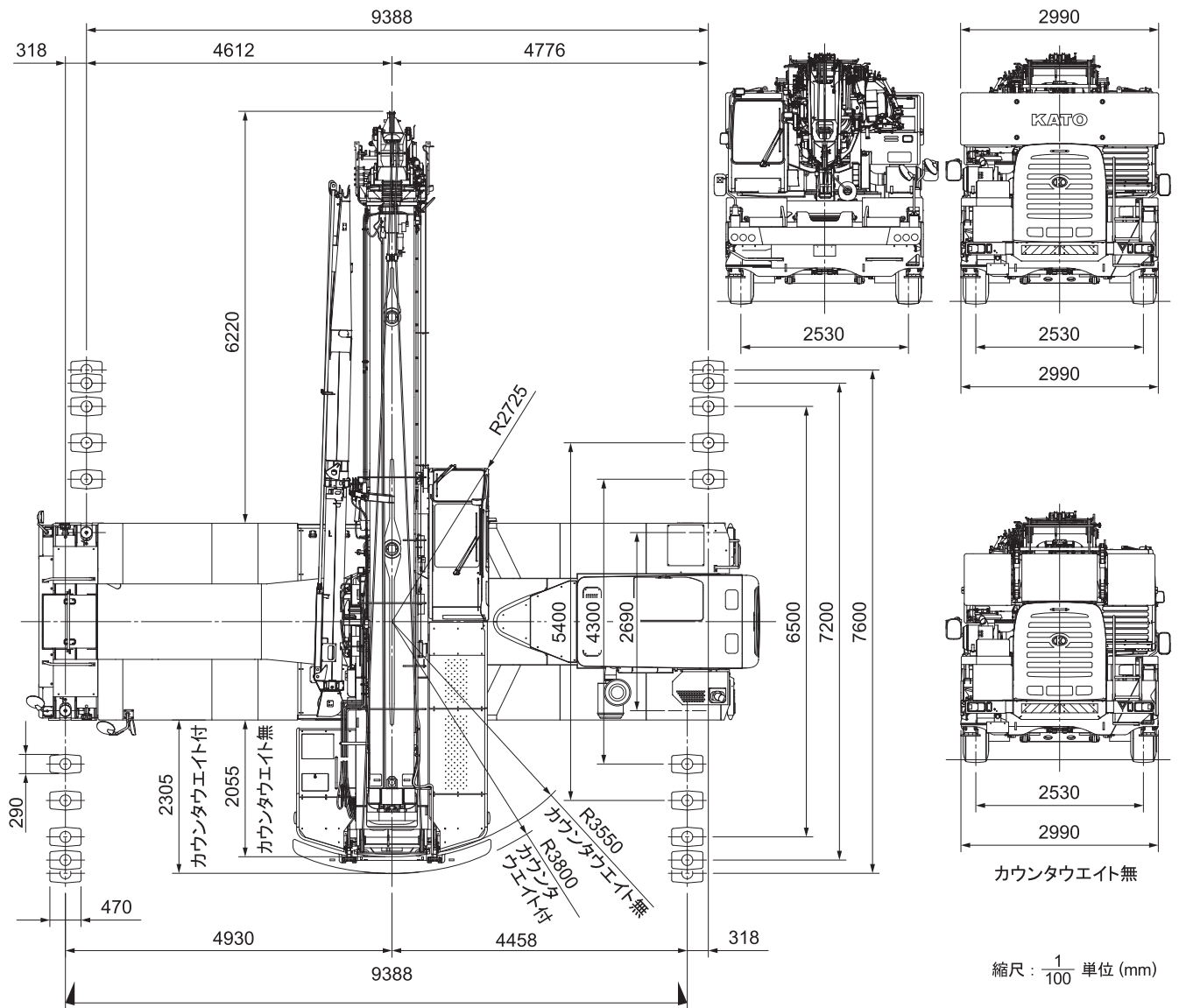
●8輪ステアリングで右折する場合(構内移動)



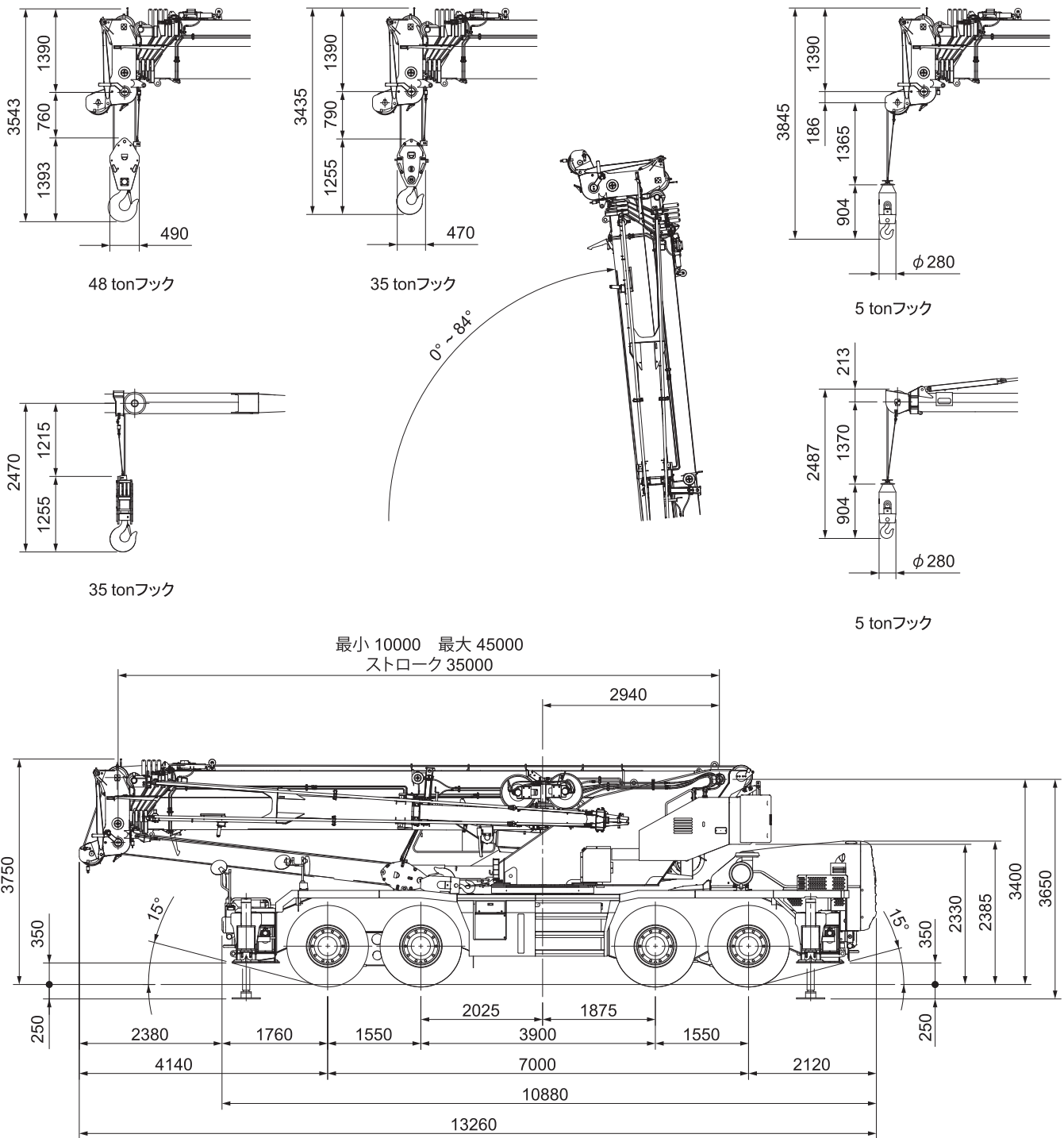
- $R_1=7.12\text{m}$
(最小回転半径)
- $R_2=7.32\text{m}$
(最外輪端回転半径)
- $R_3=8.27\text{m}$
(車体回転半径)
- $R_4=9.21\text{m}$
(ブーム先端回転半径)
- $R_5=3.27\text{m}$
(車体内側回転半径)
- $R_6=7.96\text{m}$ (車体後端回転半径)
- $R_7=7.04\text{m}$ (最外輪後端回転半径)
- $R_8=3.63\text{m}$ (最内輪回転半径)
- $A_0=5.81\text{m}$ (車体入口通路幅)
- $A_1=4.64\text{m}$ (車輪入口通路幅)
- $B=4.64\text{m}$ (車輪出口通路幅)
- $C=5.81\text{m}$ (車体出口通路幅)
- $D=6.75\text{m}$ (ブーム先端出口通路幅)

(注) 上記の数値は計算値です

■全体図



■全体図



ランブブレークオーバーアングル: 30°
 サスペンションロック時全高より: -85mm
 (サスペンションシリンダー最縮小)

縮尺: $\frac{1}{100}$ 単位 (mm)