



SOLID TO SUCCEED
徐工徐工 助您成功



XC958

轮式装载机
 WHEEL LOADER



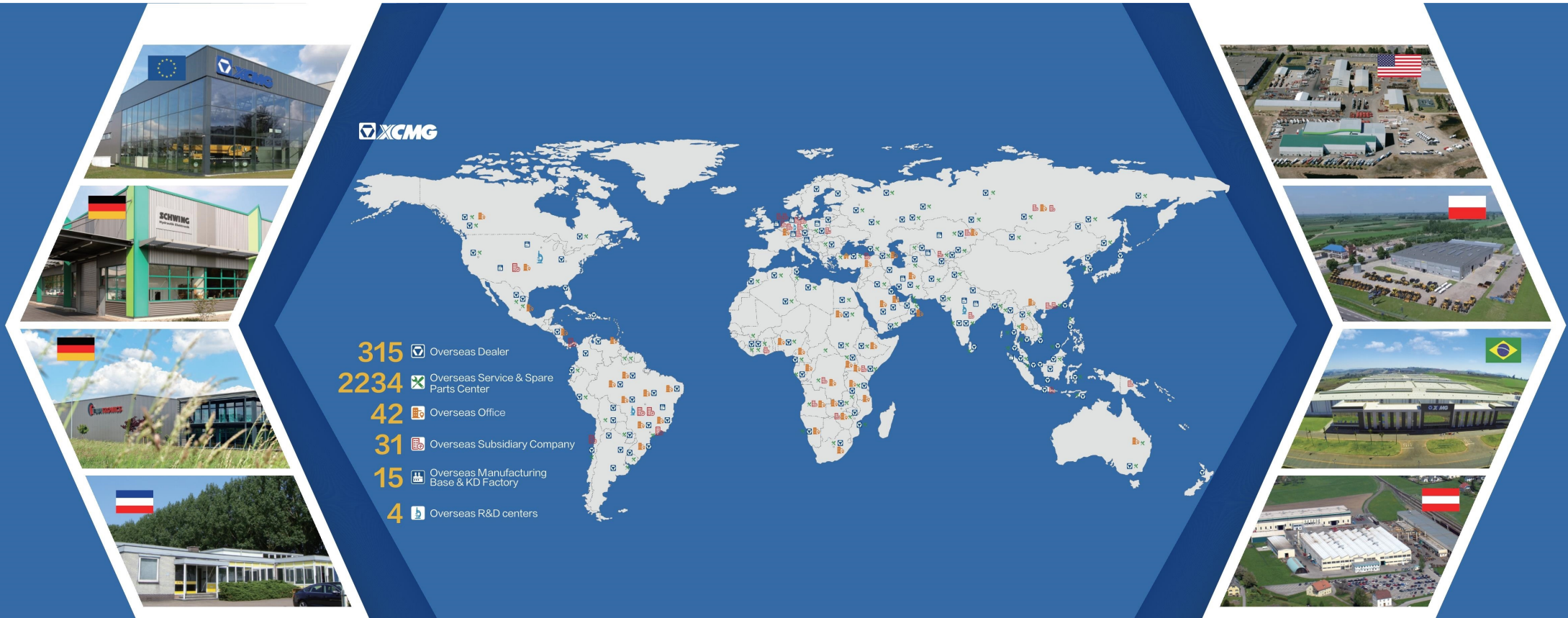
1. 扫描关注“徐工装载机”二维码
 2. 点击页面右下角“装载机”按钮，了解更多产品详情

徐工铲运机械事业部
 XCMG EARTHMOVING MACHINERY BUSINESS UNIT

全国统一客服热线：**400-110-9999**

地址：江苏省徐州经济技术开发区鲲鹏北路99号
 邮编：221004
 电话：0516 87938888
 电子邮件：sales@xcmg.com
 网址：http://www.xcmg.com

2023-03



徐工集团简介

徐工作为中国工程机械行业规模最大、技术水平最好、出口量最大、竞争力和影响力最高的千亿级龙头企业，几十年来一直稳居中国工程机械行业第一，目前排名世界行业第三、世界500强品牌之一，排名第395位。徐工的主要产品包括起重机械、挖掘机械、混凝土机械、矿山机械、土方机械、筑路机械等16大类设备，以及液压系统、传动系统、电气控制系统等三大关键零部件。在上述中,起重机械居世界第一，筑路养护机械、打桩机械、混凝土机械成套解决方案居世界一流集团。

徐工累计批准专利8000余项，其中发明专利1900余项，PCT国际专利130余项。徐工集团在德国、美国、巴西、印度等10多个国家设有研发中心、制造工厂或KD工厂，并收购了德国施维因等3家欧洲企业。巴西制造工厂投资3.5亿美元，在荒地上建厂，成为中巴经济合作的典范。目前，徐工产品出口到187个国家和地区，覆盖“一带一路”沿线97%的国家。在出口35个国家的业务中，徐工占比排名第1。年出口额和海外收入稳居全国同行业第一。





描述与功能

- ▼ XC958轮胎式装载机是徐工集团工程机械股份有限公司全力打造的新一代特别提升机型，经广泛市场及技术调研而开发设计的一种新型装载机。具有高超性能、流线外观的特点，在可靠性、安全性、舒适性及维修保养性等方面较前代产品均有较大提升。
- ▼ XC958轮胎式装载机是一款平台化设计全工况适应性的装载机，可选配：三联液压系统，徐工湿式桥，油浴，倒车影像，集中润滑，高卸、超高卸工作连杆，2.5-5.0m³系列铲斗，夹钳、抓草机、蛤蟆嘴、吊具、推雪铲及快换机具等。
- ▼ XC958轮胎式装载机产品主要用于沙石料、煤场、农牧业、港口、码头等地方进行铲装或短距离转运；地表土壤的剥离、建筑及生活垃圾清理等，是一款工况适应性极强的产品。

描述与功能



- ▼ 潍柴涡轮增压发动机，具有三级过滤的沙漠空气滤清器，能适应多粉尘工况，国三排放，机械泵简单可靠性高，动力强劲；
- ▼ 行星式动力换挡变速箱与大容积变矩器相连接，具有前进2挡、后退1挡的多档位，可满足不同工况的速度要求；工程机械专用加强型驱动桥，质量稳定，性能可靠，维修方便；
- ▼ 经典可靠的单泵分流、负荷传感全液压转向技术，工作系统压力提升至20.5MPa，提升能力加大。高压小排量，缩短三项和时间。整体式分配阀，手动操纵，系统效率高、节能省油。
- ▼ 新型微增压驾驶室，空间大，视野开阔，密封性好，驾驶室内部宽敞、明亮，全覆盖精美内饰，密封好；驾驶室、机罩进行阻尼降噪处理，操作者耳边噪音小，操作环境舒适、安静；大圆弧双曲面玻璃视野开阔，机器周围盲区小，可轻松看到机器后方和铲斗边缘位置，让您充分享受每一次愉悦的工作驾驶以提高生产效率；
- ▼ 整机采用地面高度或平台检修，重视维修区域空间范围，使维修空间始终保持三点接触，确保维修和日常检测安全性，方便性。各种油位检查、油液添加及润滑脂加注等保养点均布置在易于接近的部位，空滤器滤芯、电气设备等的检修拆换均可方便进行。

先进:



- 采用大扭矩增压发动机，徐工精心研发的动力曲线，功率匹配合理，技术先进性能卓越；满足中国II阶段排放标准要求。
- 专门针对交通建设、市政环卫、砂石料场等工况开发设计，通过有限元分析先进技术手段优化结构件减少应力，提升性能。
- 液压系统科学匹配，综合作业能力行业领先；管路采用24°锥加O型圈两道密封，满足国际DIN标准，性能一流。



可靠:



- 标配市场保有量最大的行星式变速箱与徐工自制重载驱动桥匹配的传动系，久经市场靠验，成熟、可靠、承载能力强。
- 结构部件采用有限元分析技术，减少应力集中，消除局部薄弱，可靠性大幅提升；大范围应用机器人焊接技术，焊缝均匀熔深大，抗疲劳能力强。
- 电气元件、制动元件等充分考虑防暴晒、雨淋、杂物污染等环境因素影响合理布置，提升元器件使用可靠性。
- 传动轴采用国际标准，增大固定螺栓分布圆直径，超强抗扭，适应高强度、连续性、重负荷工作要求。
- 机罩、驾驶室等覆盖件，采用优质钢材压型骨架，刚度好重量轻，结实耐用；一体成型的机罩蒙皮，可以适应各种颠簸工况。



节能:



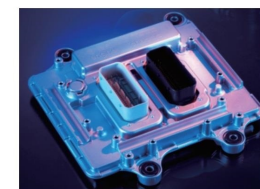
- 标配涡轮增压发动机，传统机械控制，对柴油品质敏感度低，油品选择面广更经济。
- 优化整机中心布置，倾翻载荷提升的情况下减少整机重量，达到节油最大化。
- 大扭矩发动机与高压小排量液压系统完美匹配，整机作业性能强，燃油消耗率低。

超低使用成本

徐工专用发动机及变速器

工作装置轻量化

节能散热系统



高效:



- 采用效率更高的三元件变矩器，确保发动机动力被最大程度利用；大排量单泵分流液压系统，油缸力量大、举臂快、装车速度更快更高效。
- 根据不同物料密度设计的系列斗容，经过斗形优化能松插入料堆，满斗率高；与不同卸高的工作连杆结合配置，能满足一切工况的高效作业需求。



舒适：



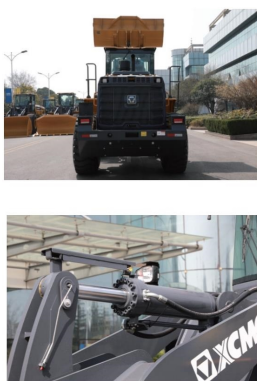
- 等同汽车水平豪华驾驶室，配置高性能航空座椅，空间大，驾乘安全舒适。
- 触手可及的操作元件及按钮，轻松实现各种作业动作；全覆盖精美内饰营造最佳的操作环境。
- 全视野后玻璃，高置式后车灯，视线良好，倒车安全。
- 标配液晶仪表，精美易操作；全系标配大功率冷暖空调，适合各种严寒酷暑。



方便：



- 骨架结构发动机罩，上翻式大侧门，开启角度大，发动机及散热器检修、保养更轻松。
- 集中式保险丝盒，电器系统运行状况集中显现，维护方便。
- 液压油箱回油路的独立腔设计，保证维修保养的方便性。
- 各个保养单元、加注及排放接口优化布置，触手可及，操作极简。



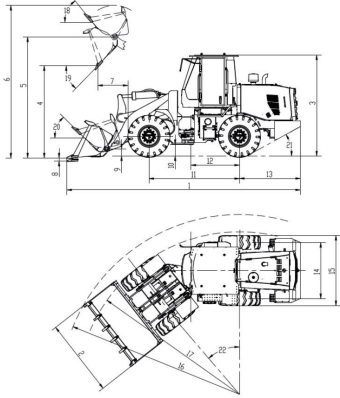
机具名称	参数 (mm)	机具结构	功能及工况描述
分体式对钳	张口：1590 抱圆：1090 宽度：2200		功能： 木料、板材等物料装、卸、运。 主要工况： 港口、码头、木材加工、林场等。
整体式对钳	张口：2740 抱圆：1344 宽度：2500		功能： 板材、木块、木棒、树枝等物料装、卸、运。 主要工况： 木材加工、林场、纸板厂、生物电厂等。
夹钳（错钳）	张口：1550 抱圆：100 宽度：2350		功能： 木料、板材等物料装、卸、运。 主要工况： 港口、码头、木材加工、林场等。
抓管机	张口：1660 抱圆：130/840 宽度：2500		功能： 管材、板材等物料装、卸、运。可实现对钳、错钳、货叉等多功能。 主要工况： 油田、木材加工厂等。
蛤蟆嘴夹钳	张口：1880 抱圆：980 宽度：1780		功能： 木料、板材等物料装、卸、运。 主要工况： 港口、码头、木材加工、林场等。
抓草机	张口：2900 抱圆：1470 宽度：2580		功能： 板材、木块、木棒、树枝等物料装、卸、运。 主要工况： 码头、木材加工、林场、纸板厂、生物电厂等。
快换夹钳	张口：1780 抱圆：430 宽度：2380		功能： 木料、板材等物料装、卸、运。 主要工况： 港口、码头、木材加工、林场等。

主要参数配置

徐工保证最佳服务



外形尺寸

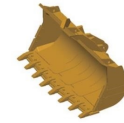


参数配置

参数项目	参数	单位
额定载荷 kg	5500	kg
额定斗容 m³	3.2	m³
额定功率 kW	170	kW
工作质量 kg	16950±300	kg
最大牵引力 kN	160±5	kN
最大掘起力 kN	180±5	kN
轴距 mm	3350	mm
轮距 mm	2250	mm
卸载高度 mm	3070	mm
卸载距离 mm	1240	mm
动臂提升时间 s	5	s
三项和 s	10	s
最大爬坡角度 °	28	°
转向角度 °	40	°
一档车速 (前进/后退) km/h	13/17	km/h
二档车速 (前进/后退) km/h	40	km/h
整机外形尺寸 (长×宽×高) mm	8380×2996×3455	mm

参数项目	XC958标准臂 3.2 m³	XC958小高脚 3.0 m³	XC958俄罗斯 (小高脚) 3.2 m³
整机长度 mm	8380	8580	8610
整机宽度 mm	2996	2996	2996
整机高度 mm	3455	3455	3455
卸载高度 mm	3070	3380	3360
铰销高度 mm	4150	4450	4450
最大举升高度 mm	5665	5900	5965
卸载距离 mm	1240	1150	1170
下挖深度 mm	90	80	80
运输销轴高度 mm	560	560	560
最小离地间隙 mm	425	425	425
轴距 mm	3350	3350	3350
后桥距中心距离 mm	1675	1675	1675
后悬长度 mm	2140	2140	2140
轮距 mm	2250	2250	2250
主机宽度 mm	2850	2850	2850
机具外侧转弯半径 mm	6750	6820	6825
轮胎外侧转弯半径 mm	6045	6045	6045
举升收斗角 °	57	57	57
卸载角 °	45	45	45
运输位置收斗角 °	47	47	47
离去角 °	28	28	28
车体转向角 °	40	40	40

系统类别	配置规格	XC958
发动机	品牌型号	潍柴 WP10G230E301
	形式	直列、六缸、水冷、涡轮增压
	排放标准	国三
变速箱	形式	行星式变速箱
	档位数	前二后一
驱动桥	品牌及形式	徐工干式驱动桥
轮胎	标配规格	前轮: 23.5-25-18PR 后轮: 23.5-25-16PR
	形式	双变流定量液压系统
工作液压系统	操作方式	先导操纵
转向液压系统	形式	全液压转向系统
制动系统	行车制动形式	气顶油四轮钳盘式制动
	驻车制动形式	气控内涨蹄式制动
空调形式	冷暖空调	
油品加注参考	柴油 L	300
	发动机机油 L	20
	防冻液 L	45
	驱动桥油 L	2×27
	液压油 L	150
	制动液 L	3



徐工认证机具



纯正原厂



金融政策



维保合约



远程信息处理

专业一体化完善的解决方案

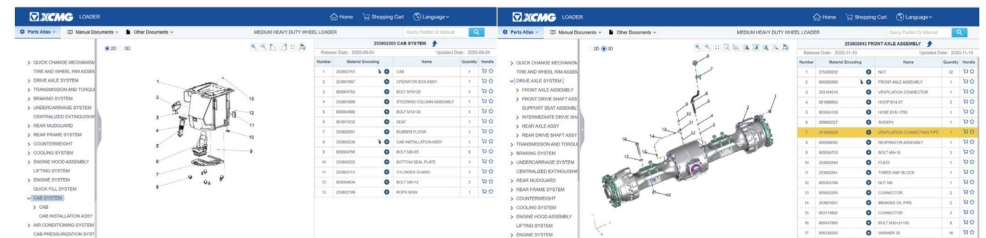
徐工集团在工程机械的质量、可靠性和耐久性方面建立了良好的声誉。此外，徐工还逐步建立了服务网络，不断为广大客户提供本地化、一体化、高效的完整解决方案。

为您提供全生命周期的服务

为了尽快满足您的需求，徐工专家正在从您附近的工厂赶往您的工地。全方位的服务，以降低您的开销成本，增加您的收入。



徐工集团全球备件系统



- 徐工装载机的产品技术在不断改进和升级，产品样本中的配置参数、细节外观等与实物有差异的，以实物为准；
- 以上解释权归徐工所有，我们保留在未事先告知用户的情况下更改产品的权利。